



Каталог за семена и технологично ръководство Есен - Лято 2023

masseeds.bg

masseeds
UNITED TO GROW



Увод

Да действваме заедно за променящо се селско стопанство!

Нашата цел е **“Да действваме заедно за променящо се селско стопанство”**. Действаме заедно с нашите партньори и фермери, за да окажем положително въздействие върху селското стопанство и да допринесем за промяната към агроекологичен начин на земеделие.

Това означава, че трябва да се мисли за това “как” във всичко, което правят. Как нашите генетични и агрономически практики са полезни за околната среда? Как фермерите се възползват от нашето дигитално решение?

Стратегически подход към устойчивостта.

Устойчивостта може да има различно значение в зависимост от страната, в която работи даден земеделски производител или компания. Ето защо предлагаме осъществими иновации, основани на географските и индивидуалните нужди.

Ето кратък преглед на нашите усилия за укрепване на устойчивостта и поминъка на фермерите: Подобряваме семена царевица и слънчоглед, като се стремим да предлагаме както биологични, така и конвенционални хибриди, разработваме гени, които предлагат толерантност както към водния стрес, така и към често срещани болести, за да се адаптираме към предизвикателствата на околната среда, а именно управлението на водите и използването на пестициди. Генетичните иновации **GREEN+**, **WATERLOCK**, **HelioSMART** са плод на тези иновации.

Семена за разнообразяване на сеитбооборота. Инвестираме средства в различни видове семена, включително соя, покривни култури, люцерна, сорго и други култури. Тази диверсификация е от полза за почвената микробиология и помага да се компенсират въздействието на изменението на климата.

Разработваме продукти за грижа за семената под марката AGROSTART®. Тази екологосъобразна технология помага на културите още от самото начало. Ползите са забележителни при стресови условия. Предлагаме решения за дигитално земеделие.

Технологията **AGROTEMPO**® помага на фермерите там, където се намират, и варира значително в зависимост от страната и отглежданата култура. Той предоставя съвети и подкрепа през целия вегетационен период, за да помогне на производителите да увеличат добивите си.

Даваме възможност да се вземат правилни решения. С услугите на **NUTRIPLUS**® животновъдите ще бъдат по-самостоятелни и устойчиви в отглеждането на животински протеини. Тъй като все повече хора по света търсят нерастителни източници на протеини, устойчивото животновъдство е от съществено значение.

Укрепване на здравето на почвата. За земеделските производители почвата е от съществено значение за живота. **AGROPLUS**® е услуга, която помага на фермерите да подобрят състоянието на почвата, за да защитят не само реколтата през този сезон, но и бъдещите култури.

Във всяка инициатива се говори за проблемите, с които се сблъскват земеделските стопани, тъй като ние сме част от земеделски кооператив. Когато преразгледахме мисията си и взехме решение да се фокусираме върху устойчивостта, най-важни бяха фермерите. Гордеем се, че работим рамо до рамо с фермерите, за да внедряваме иновации за бъдещето, като същевременно отговаряме на днешните предизвикателства в селското стопанство.

Patrick LAFON

Генерален мениджър на MAS Seeds Румъния и България

Съдържание

СЪДЪРЖАНИЕ	3
ЦЕНТЪР R&D	4
АГРОТЕМПО	5
СЕГМЕНТАЦИЯ - РАПИЦА	6
ПОРТФОЛИО РАПИЦА	7
SAFETY+	8
ХЕРБИЦИДИ	9
CLEARFIELD	10
COLUMBIA	11
KOMBIA	12
VESTAL CL	13
MIRANDA	14
SHIELD	15
ГАРАНЦИЯ	16
ТАБЛИЦА ВРЕДИТЕЛИ И БОЛЕСТИ	17
SCENIC GOLD	18
BUTEO START	19
БОЛЕСТИ	20
ВРЕДИТЕЛИ	21
НЕДОСТАТЪЦИ	22
АГРОПЛЮС	23
ТРЕТИРАНЕ НА СЕМЕНА	24
ПОРТФОЛИО ЛЮЦЕРНА	25
OXXI MAX	26
MAS Alfa 6	27
GALAXIE MAX	28
MAS Alfa 4	29
ВТОРА КУЛТУРА	30
MAS 16.B	31
MAS 24.C**	32
MAS 30.M	33
MAS 32.VI	34
MAS 83.SU	35
MAS 89.HOCL	36
MAS 89.IR	37
ALBENGA	38
БЕЛЕЖКИ	39
КОНТАКТИ	40

Център R&D

ЦЕНТЪР ЗА ИЗСЛЕДОВАТЕЛСКА И РАЗВОЙНА ДЕЙНОСТ В РУМЪНИЯ

Рапица

Ние създаваме и експериментираме хибриди над 12 000 микропарцели в Румъния.

СЕЛЕКЦИЯ НА БЪДЕЩОТО!



Люцерна

Изпитваме люцерна в реални условия, в микропарцели, в северната и южната част на Румъния.

ПРИГОТВЯМЕ СЕ ЗА БЪДЕЩОТО!

Подобряваме и тестваме в Румъния в продължение на 17 години с цел получаване продуктивни хибриди царевица и слънчоглед.



Агротемпо

ПРИЛОЖЕНИЕ ОТ АГРОНОМИ ЗА ЗЕМЕДЕЛЦИ



agroTEMPO®

Ползи АГРОТЕМПО

- Персонализирани метеорологични данни
- Лесен за използване
- Посветен на вашата ежедневна работа. Направен от агрономи заедно с фермери.
- Планиране на вашите дейности по посевите навреме
- Разберете по добре агроклиматичните фактори.



**Всички
услуги в едно
приложение**

Свържете се с вашия търговски мениджър на MAS Seeds, за да създадете своя АГРОТЕМПО акаунт и да зададете полетата си във вашето приложение.

Портфолио рапица

СИСТЕМИ ЗА ПРОИЗВОДСТВОТО НА РАПИЦА

РАПИЦА

ХИБРИДИ РАПИЦА

CLEARFIELD, SAFETY+ УСТОЙЧИВОСТ НА РАЗПУКВАНЕ НА ШУШУЛКИТЕ

- Фунгицид: Scenic Gold
- Инсектицид: Buteo Start
- Sistem OGU INRA: Устойчивост на разпукване на шушулките
- Safety+: генетика със силно развитие преди зимата
- Технология Clearfield: контрол на плевелите, дори и срещу кръстоцветните (Sinapis, Raphanus)

VESTAL CL



SAFETY + УСТОЙЧИВОСТ НА РАЗПУКВАНЕ НА ШУШУЛКИТЕ

- Фунгицид: Scenic Gold
- Инсектицид: Buteo Start
- Sistem OGU INRA: Устойчивост на разпукване на шушулките
- Safety+: генетика със силно развитие преди зимата

KOMBIA
COLUMBIA



УСТОЙЧИВОСТ НА РАЗПУКВАНЕ НА ШУШУЛКИТЕ

- Фунгицид: Scenic Gold
- Систем OGU INRA: Устойчивост на разпукване на шушулките

MIRANDA
SHIELD



	COLUMBIA	KOMBIA	VESTAL CL	MIRANDA	SHIELD
Зрелост	Средно късен	Средно ранен	Ранен	Средно ранен	Средно ранен
Вид	OGU INRA	OGU INRA	OGU INRA	OGU INRA	MSL
Добро начално развитие	9	8	8	8	7
Устойчивост на измръзване	8	8	8	9	8
Вегетационен покой**	7	8	8	7	8
Стартиране през пролетта	8	7	8	8	8
Цъфтеж	Средно късен	Средно ранен	Ранен	Средно ранен	Средно ранен
Капацитет за разклоняване	Висок	Висок	Висок	Висок	Висок
Ръст на растението	Средно-високо	Средно	Средно-ниско	Средно-високо	Средно
Толерантност на полягане*	9	9	7	8	9
Толерантност на разпукване на шушулките*	9	9	9	9	8
Толерантност на Фома*	7	8	7	8	7
Толерантност на Склеротиния*	8	-	8	8	7
Толерантност на Алтернария*	8	8	8	7	8
Толерантност на Цилиндроспориум*	8	8	8	8	8
Маслодайно съдържание (%)	42-44	42-44	43-45	42-44	42-44

*1-3 чувствително /4-6 добро /7-9 толерантно-отлично

**Вегетационят покой се отнася до способността на растенията да спрат да растат, преди да настъпи зимата. (1-3 чувствително /4-6 добро /7-9 толерантно-отлично).



КАЗАШКИ БОДИЛ



ВЕТРУШКА



СИНЯ КИТКА



ЗЕЛЕНА КОЩРЯВА



СИНАП



ПАЛАМИДА



САМОСЕВКА РАПИЦА



ЛЕЧЕБЕН КАМШИК

Хербициди

ХЕРБИЦИД ЗА Clearfield® - Клеранда®

Зимна
рапица



Клеранда®
BBCH 10-18

Пролетна
рапица



Клеранда®
BBCH 30-35



По-ефективен

- Широк спектър за контрол на треви и широколистни плевели:
 - Традиционни плевели (райграс, мак)
 - Упорити плевели (синя китка, рапица самосевка)

По-лесен

- Контрол над плевелите с една интервенция
- Програми адаптирани към ситуация

По сигурен

- Третиране след поникване
- Добра ефективност дори и в сухи условия

SAFETY+

ОСИГУРЕТЕ ЕФЕКТИВНОСТТА НА ВАШАТА РАПИЦА

SAFETY+ 

- По-добро начално развитие до 4-лист
- Силно развитие преди зимата
- Ефективно усвояване на азот

Columbia


БЕЗОПАСНОСТ И ПРОИЗВОДИТЕЛНОСТ



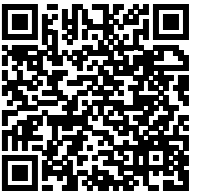
СРЕДНО КЪСЕН

 **ОТЛИЧЕН ПОТЕНЦИАЛ**

 **МНОГО ДОБРО РАЗВИТИЕ ПРЕЗ ЕСЕНТА**
за да се осигури добра зимна толерантност

 **ОСИГУРЕН АГРОНОМЕН ПРОФИЛ**
добър старт, толерантност към болести

Сканирайте QR код за повече подробности



АГРОНОМИЯ

Начално развитие:	9
Полягане:	9
Латентност:	7
Разпукване на шушулките:	9
Фома:	7
Склеротиния:	8
Алтернариоза:	8
Цилиндроспориоза:	8

ХАРАКТЕРИСТИКИ

Подновяване на вегетацията след зимния период:	8
Височина на растението:	Средно-висока
Разклонение:	Силно
Тип масло:	Класически
Маслено съдържание:	42-44%
Съдържание на GLS:	16-18 µmolec/g

ПРЕПОРЪКИ ЗА КУЛТУРАТА

Оптимални условия
30 – 35

Неблагоприятни условия
35 – 40



Kombia

ОСИГУРЯВА РЕНТАБИЛНОСТ

ТОП И СТАБИЛНО НИВО ПРОИЗВОДСТВО

гарантира рентабилността

МНОГО ДОБЪР КАПАЦИТЕТ НА РАЗКЛОНЕНИЕТО И ТОЛЕРАНТНОСТ НА ПОЛЯГАНЕ

за осигуряване на стабилността на нивото на производството

МНОГО ДОБРА ТОЛЕРАНТНОСТ НА СИНИЯ КИТКА

за добри резултати в областта свисоко ниво на Синия китка



СРЕДНО РАНЕН

Сканирайте QR код за повече подробности



АГРОНОМИЯ

Начално развитие:	8
Полягане:	9
Разпукване на шушулките:	9
Фома:	8
Склеротиния:	8
Алтернариоза:	8

ХАРАКТЕРИСТИКИ

Подновяване на вегетацията след зимния период:	7
Височина на растението:	Средно
Разклонение:	Силно
Тип масло:	Класически
Маслено съдържание:	42-44%
Съдържание на GLS:	15-17 $\mu\text{molec/g}$

ПРЕПОРЪКИ ЗА КУЛТУРАТА

Оптимални условия
30 - 35*

Неблагоприятни условия
35 - 40



Vestal CL

ВСИЧКИ ЕКСТРИ

ТЕХНОЛОГИЯ КЛИРФИЛД

за по-добър контрол на плевелите

РАНЕН ЦЪФТЕЖ

подсигурява потенциала за добив

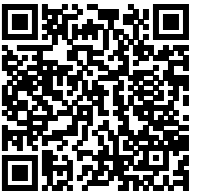
АДАПТИВЕН

към всички условия



РАНЕН

Сканирайте QR код за повече подробности



АГРОНОМИЯ

Начално развитие:	8
Толерантност на полягане:	7
Латентност:	8
Разпукване на шушулките:	9
Фома:	7
Склеротиния:	8
Алтернариоза:	7
Цилиндроспориоза:	8
Устойчивост на измръзване:	8

ХАРАКТЕРИСТИКИ

Подновяване на вегетацията след зимния период:	8
3. Височина на растението:	Средно-ниска
4. Разклонение:	Силно
5. Тип масло:	Класически
6. Маслено съдържание:	43-45%
7. Съдържание на GLS:	15-17 $\mu\text{molec/g}$

ПРЕПОРЪКИ ЗА КУЛТУРАТА

Оптимални условия
30 - 35

Неблагоприятни условия
35 - 40



Miranda

ФОРМУЛА 1

ПОТЕНЦИАЛ ЗА ВИСОК ДОБИВ

при всичките видове почви и различни метеорологични условия

ТОЛЕРАНТНОСТ НА ФОМА

с добър здравен профил

С ДОБРА АГРОНОМИЯ

Адаптивен към всички типове технологии

СРЕДНО РАНЕН

Сканирайте QR код за повече подробности



АГРОНОМИЯ

Начално развитие:	8
Полягане:	8
Латентност:	7
Разпукване на шушулките:	9
Фома:	8
Склеротиния:	8
Алтернариоза:	8
Цилиндроспориоза:	8

ХАРАКТЕРИСТИКИ

Подновяване на вегетацията след зимния период:	8
Височина на растението:	Средно-висока
Разклонение:	Силно
Тип масло:	Класически
Маслено съдържание:	42-44%
Съдържание на GLS:	17-21 $\mu\text{molec/g}$

ПРЕПОРЪКИ ЗА КУЛТУРАТА

Оптимални условия
25 – 35

Неблагоприятни условия
35 – 40

Shield

АТВ

ДОБРИ ДОБИВИ

в бедни и средно богати почви

СТАБИЛЕН ДОБИВ

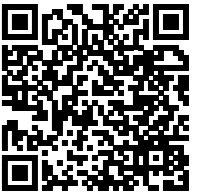
потвърдено през годините

ДОБЪР АГРОНОМЕН И ФИТОСАНИТАРЕН ПРОФИЛ

за осигуряване на стабилен добив

СРЕДНО РАНЕН

Сканирайте QR код за повече подробности



АГРОНОМИЯ

Начално развитие:	7
Толерантност на полягане:	9
Латентност:	8
Разпукване на шушулките:	8
Фома:	7
Склеротиния:	7
Алтернариоза:	8
Цилиндроспориоза:	8

ХАРАКТЕРИСТИКИ

Подновяване на вегетацията след зимния период:	8
Височина на растението:	Средно
Разклонение:	Силно
Тип масло:	Класически
Маслено съдържание:	42-44%
Съдържание на GLS:	15-18 $\mu\text{molec/g}$

ПРЕПОРЪКИ ЗА КУЛТУРАТА

Оптимални условия
30 – 35

Неблагоприятни условия
35 – 40

Гаранция

ИНВЕСТИРАЙ УВЕРЕНО, ПОДКРЕПЕН ОТ MAS SEEDS

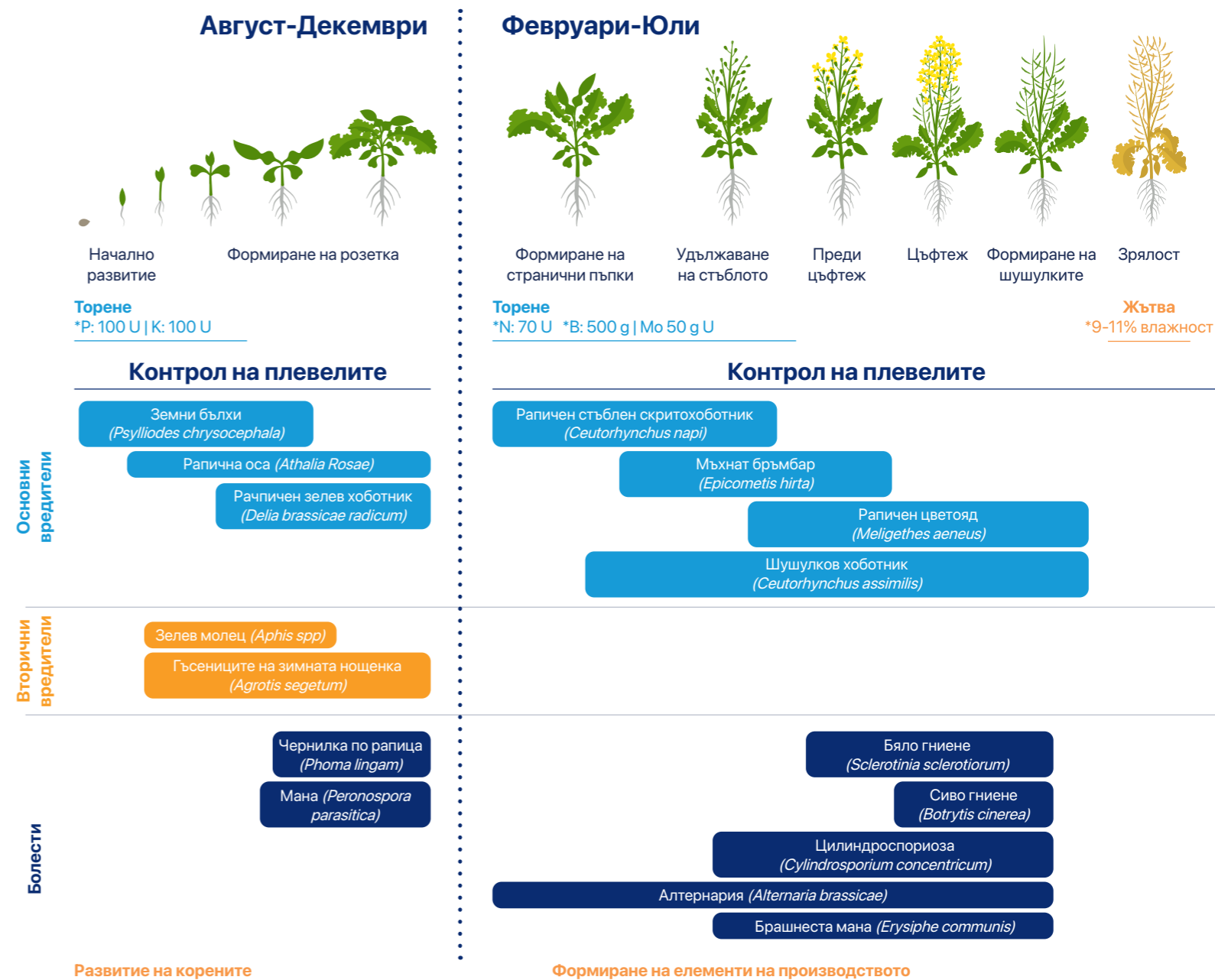


В СЛУЧАЙ НА НЕПОНИКВАНЕ ВСЛЕДСТВИЕ НА ЗАСУШАВАНЕ, MAS SEEDS ЩЕ ВИ ОБЕЗЩЕТИ СЪС СЕМЕНА СЛЪНЧОГЛЕД ЗА РАЗМЕРА НА ПРОПАДНАЛИТЕ ПЛОЩИ

За подробности се свържете с вашия регионален представител.



Таблица вредители и болести



Портфолио рапица

СИСТЕМИ ЗА ПРОИЗВОДСТВОТО НА РАПИЦА



SCENIC GOLD® системен фунгицид срещу:
Phoma lingam; Alternaria brassicae; Peronospora
parasitica; Rhizoctonia spp.*



BUTEO START

ТЕХНИЧЕСКА ИНФОРМАЦИЯ



Осигурява солидна защита

Мощен инсектицид от група 4D (Flupyradifurone), който осигурява отлична защита срещу бълхи (*Phyllotreta* spp. и *Psylliodes chrysocephala* - възрастни); ларви на коренова муха (*Delia brassicae radicum*)

Спомага за образуването на силни растения

Бързото поглъщане и системното преместване от котиледоните до ръбовете на листата осигуряват силни растения от ранните етапи, дори при условия на суша

Подпомага на развитието на растението

По-силното развитие на растението води до по-бързото покриване на полето, по-равномерен цъфтеж и по-добра зрялост

Гъвкавост при използване

Отлична съвместимост с третиране на семена с фунгициди

Болести

АЛТЕРНАРИЯ (*Alternaria brassicae*)

от ранните етапи до
формиране на шушулките



БЯЛО ГНИЕНЕ (*Sclerotinia sclerotiorum*)

от цъфтеж до формиране
на шушулките



ЦИЛИНДРОСПОРИОЗА (*Cylindrosporium concentricum*)

от цъфтеж до формиране
на шушулките



СИВО ГНИЕНЕ (*Botrytis cinerea*)

от преди цъфтеж до
формиране на шушулките



БРАШНЕСТА МАНА (*Erysiphe communis*)

от преди цъфтеж до
формиране на шушулките



ЧЕРНИЛКА (*Phoma lingam*)

от начално развитие
до цъфтеж



Вредители

ШУШУЛКОВ ХОБОТНИК (*Ceutorhynchus assimilis*)

от преди цъфтеж
до формиране на шушулките



РАПИЧЕН СТЬБЛЕН СКРИТОХОБОТНИК (*Ceutorhynchus napi*)

от удължаването
на стъблото до цъфтежа



РАПИЧЕН ЦВЕТОЯД (*Meligethes aeneus*)

от преди цъфтеж
до цъфтежа



ЗЕМНИТЕ БЪЛХИ (*Psylliodes chrysocephala*)

от начално развитие
до формиране на розетката



ЧЕРНИТЕ ЗЕМНИ БЪЛХИ (*Phyllotreta spp.*)

от преди цъфтеж
до цъфтежа



РАПИЧНА ОСА (*Athalia Rosae*)

от преди цъфтеж
до цъфтежа



Болести

АЗОТ

Нужда 70 U/t



БОР

Нужда 500 г/ха



ФОСФОР

Нужда 25 U/t



МОЛИБДЕН

Нужда 20 г/ха



КАЛИЙ

Нужда 100 U/t



СЯРА

Нужда 60 U/T



АгроПЛЮС

АГРОНОМИЯ С ВСИЧКИ ЕКСТРИ

agro  PLUS CARE



- Управление на парцела: Агротемпо
- Анализ на листната тъкан
- Анализ на почвата

Третиране на семената



ДЕЙНОСТИ	СЪДЪРЖАНИЕ	ПОЛЗИ			
ПРЕИНОКУЛИРАНЕ	Rhizobium Meliloti	Осигуряване развитието на кореновите възли при рапицата	✓	✓	✓
		По-висок добив Богат на протеини фураж			
ХРАНИТЕЛНИ ВЕЩЕСТВА	Макро и микро нутриенти	Осигуряване на много добро начално развитие По-добър добив при първо косене		✓	✓
МИКОРИЗА	Glomus intraradices	По-висок добив			✓
		По-добра стабилност на добив за по-дълъг период от време			
		По-голяма устойчивост на стрес и по-добра издръжливост			

Портфолио люцерна



Разновидности	Смес		Употрба			Препоръки при сеитба		
	Индекс на латентност	Съдържание	Силаж	Хибрид MSL	Дехидратаци	Период за сеитба	Норма на сеитба	pH
SAS LIFE								
MAS ALFA QUATTRO 4	4-5	25%Сорт1+25% Сорт2 2+25%Сорт3+25% Сорт 4	✓	✓	✓	февруари-април август-септември	25 кг/дка	6-8
SAS GOLD								
OXXI MAX	4-5	55%Сорт1 +45%Сорт2	✓	✓	✓	февруари-април август-септември	25 кг/дка	6-8
GALAXY MAX	6.5	55%Сорт1 +45%Сорт2	✓	✓	✓	февруари-април август-септември	25 кг/дка	6-8
SAS READY								
MAS ALFA 4	4-5	100% Разновидности	✓	✓	✓	февруари-април август-септември	25 кг/дка	6-8
MAS ALFA 6	6-7	100% Разновидности	✓	✓	✓	февруари-април август-септември	25 кг/дка	6-8

OXXI MAX

СИГУРЕН ВИСОК ДОБИВ И КАЧЕСТВО ПРИ ВСЯКАКВИ УСЛОВИЯ

ПОТЕНЦИАЛ ЗА ВИСОК ДОБИВ

при всички условия благодарение на комбинацията от два сорта

ИЗКЛЮЧИТЕЛНО КАЧЕСТВО

благодарение на доброто съдържание на протеин и добрата смилваемост

ВИСОКА УСТОЙЧИВОСТ

на нематоди и антракноза

СЕМЕНА OXXI MAX
ПРЕДИМСТВА ТЕХНОЛОГИЯ:



МИКРОЕЛЕМЕНТИ

Подобрява глътността:

- + растение/м² – до 15% по
- енергични растения

ПРЕД-ИНОКУЛИНАРЕ

Повишена производителност:

- + 12% фураж
- + 7% протеини

MAS Alfa 6

В РАЙОНИТЕ С МЕКА ЗИМА СЕ ПОЛУЧАВА ПРОТЕИН И КАЧЕСТВО

СЕМЕНА MAS ALFA 6
ПРЕДИМСТВА ТЕХНОЛОГИЯ:



ПРЕД-ИНОКУЛИНАРЕ

Повишена производителност:

- + 12% фураж
- + 7% протеини

ВИСОКИ ДОБИВИ

благодарение на този елитен тип сорт

СТАБИЛНИ РЕЗУЛТАТИ

потвърдено през годините

ВИСОКА УСТОЙЧИВОСТ НА ПОЛЯГАНЕ И БОЛЕСТИ

ПРОИЗВОДИТЕЛНОСТ

Добив на фураж:	9
Съдържание на протеин:	9
Усвояемост:	9

ХАРАКТЕРИСТИКИ

Индекс на латентност:	6.5
Срок на употреба:	3-6 години
Изисквания към почвата:	pH= 6-8

АГРОНОМИЯ

Толерантност на антракноза :	8
Толерантност на вертицилоза:	8
Устойчивост на нематоди:	9
Толерантност на полягане:	9

ПРЕПОРЪКИ ПРИ СЕИТБА

Период на сеитба: август-септември или февруари-април
Повърхностна обработка на почвата Уплътняване на почвата след сеитба
Доза: 1 торба за 10 дка

СЪДЪРЖАНИЕ Комбинация между 2 елитни сорта: OCCITANE и CONSTANZA

ОПТИМАЛНА ПЛЪТНОСТ

Една торба 25 кг за сеитба при оптимална плътност.



= 1 ха люцерна

Сканирайте QR код за повече подробности



ОПТИМАЛНА ПЛЪТНОСТ

Една торба 25 кг за сеитба при оптимална плътност.



= 1 ха люцерна

Сканирайте QR код за повече подробности



GALAXY MAX

СИГУРНОСТ ПРИ НАЧАЛНОТО РАЗВИТИЕ

Комбинация между 2 елитни сорта: GALAXIE и TIMBALE

Комбинация между 2 елитни сорта: GALAXIE и TIMBALE

ПОДОБРЕНА СИГУРНОСТ ЗА ВИСОКИ ДОБИВИ И КАЧЕСТВО

с повишена толерантност на полягане и болести

ОТЛИЧНО СЪДЪРЖАНИЕ НА ПРОТЕИНИ И ДОБРА УСВОЯЕМОСТ

с висока хранителна стойност на фуража

СЕМЕНА GALAXIE MAX
ПРЕДИМСТВА ТЕХНОЛОГИЯ:



МИКРОЕЛЕМЕНТИ

Подобрява плътността:

- + растение/м² – до 15%
- по енергични растения

ПРЕД-ИНОКУЛИНАРЕ

Повишена производителност:

- + 12% фураж
- + 7% протеини

MAS Alfa 4

РЕФЕРЕНЦИЯ ЗА СИГУРЕН ДОБИВ ПРИ ВСЯКАКВИ УСЛОВИЯ

СЕМЕНА MAS ALFA 4
ПРЕДИМСТВА ТЕХНОЛОГИЯ:



ПРЕД-ИНОКУЛИНАРЕ

Повишена производителност:

- + 12% фураж
- + 7% протеини

ВИСОКИ ДОБИВИ

благодарение на този елитен тип сорт

СТАБИЛНОСТ НА ДОБИВА И КАЧЕСТВОТО НА ФУРАЖА

ВИСОКА УСТОЙЧИВОСТ НА ПОЛЯГАНЕ И БОЛЕСТИ

ПРОИЗВОДИТЕЛНОСТ

Добив на фураж:	9
Съдържание на протеин:	9
Усвояемост:	9

ХАРАКТЕРИСТИКИ

Индекс на латентност:	4.3
Срок на употреба:	3-6 години
Изисквания към почвата:	pH= 6-8

АГРОНОМИЯ

Толерантност на антракноза:	8
Толерантност на вертицилоза:	8
Толерантност на листни заболявания:	8
Устойчивост на нематоди:	9
Толерантност на полягане:	9
Толерантност на кафяви петна по листата:	8

ПРЕПОРЪКИ ПРИ СЕИТБА

Период на сеитба: август-септември или февруари-април
Повърхностна обработка на почвата Уплътняване на почвата след сеитба
Доза: 1 торба за 10 дка

ПРОИЗВОДИТЕЛНОСТ

Добив на фураж:	8
Съдържание на протеин:	9
Усвояемост:	8

ХАРАКТЕРИСТИКИ

Индекс на латентност:	4.1
Срок на употреба:	3-6 години
Изисквания към почвата:	pH= 6-8

АГРОНОМИЯ

Толерантност на антракноза:	8
Толерантност на вертицилоза:	8
Толерантност на листни заболявания:	8
Устойчивост на нематоди:	9
Толерантност на полягане:	9
Толерантност на кафяви петна по листата:	8

ПРЕПОРЪКИ ПРИ СЕИТБА

Период на сеитба: август-септември или февруари-април
Повърхностна обработка на почвата Уплътняване на почвата след сеитба
Доза: 1 торба 10 дка

СЪДЪРЖАНИЕ Комбинация между 2 елитни сорта: GALAXIE и TIMBALE

Гарантира засяването при оптимална гъстота

Една торба 25 кг за сеитба при оптимална плътност.



= 1 ха люцерна

Сканирайте QR код за повече подробности



ОПТИМАЛНА ПЛЪТНОСТ

Една торба 25 кг за сеитба при оптимална плътност.



= 1 ха люцерна

Сканирайте QR код за повече подробности



Втора култура

MAS 16.B

ТОП ХИБРИД

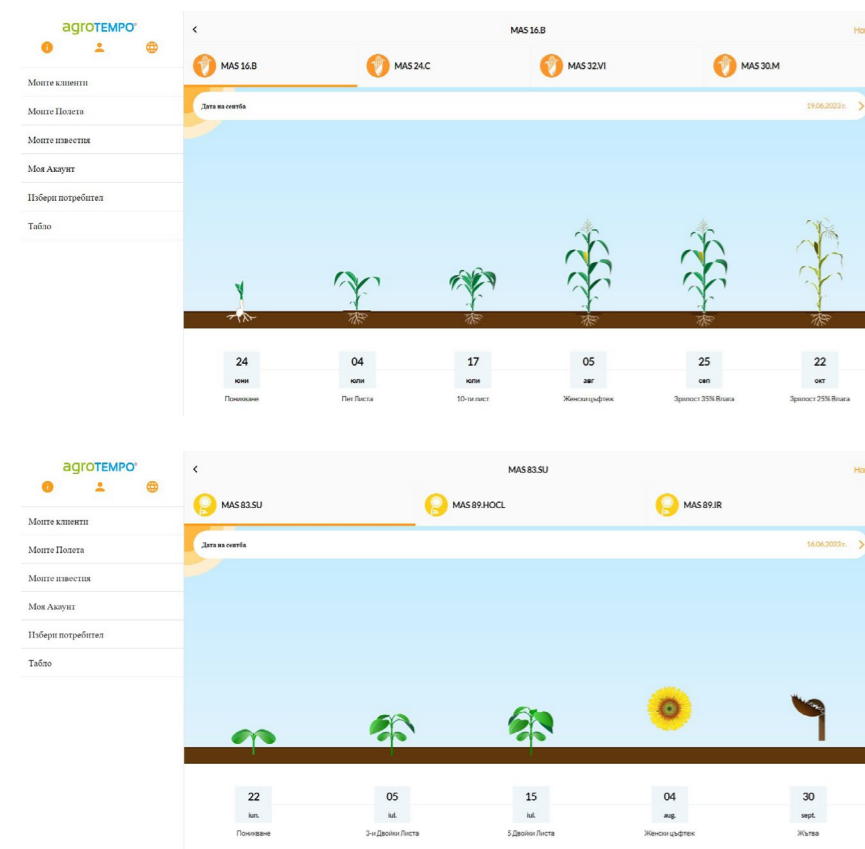
Царевица:
Втора култура

FAO 260

Тази година реколтата от есенници се очаква да бъде добра, а при съществуващите много големи складови наличности очакванията са да имаме ниска цена на продукцията. В този контекст една втора култура на същото поле може да бъде привлекателна за генериране на допълнителни приходи.

Освен много добрата генетика, MAS Seeds подкрепя фермерите с много полезен инструмент при избора на правилния хибрид:

Симулация на вегетационния цикъл в АгроТемпо



Изборът на правилния хибрид и следните фактори допринасят за успеха на втората култура:

- Сеитбата трябва да се извърши в деня на подготовката на полето или да се засее директно в стърнището веднага след прибирането на предходната култура, за да се оползотвори водата в почвата.
- Втората култура се засява само ако има достатъчно влага в почвата на дълбочината на засяване за да се осигури поникването.
- Относно гъстотата трябва да се стреми да бъде намалена с 10% в сравнение с практиката на фермата за същия вид като основната култура
- Обработката на почвата трябва да се извършва в повърхностния слой (минимална обработка на почвата) или да се работи със система за директна сеитба
- Жътвата да започне възможно най-рано, за да се избегне високият риск от развитие на болести (особено при слънчогледа)

Висок добив- стабилност

Много-добър стей грийн

Добро начално развитие

Сканирайте QR код за повече подробности



Агрономия

Начално развитие:	8
Стей грийн:	8
Отдаване на влагата:	7
Полягане:	8
Воден стрес:	8

Толерантност към болести

Хелминтоспориум:	8
Фузариум (кочан):	8
Фузариум (стъбло):	7

Характеристики

Височина на растението:	Високо
Тип зърно:	Стъкловидно
Брой редове:	14-16
Брой зърна на ред:	28-32
ТХЗ:	320-330g
Цъфтеж:	830°C
Зрелост на зърната 35%:	1650°C

Препоръчителни гъстоти за основната култура

Оптимални условия:
75-88

Неблагоприятни условия:
65-70



MAS 24.C

НОВИЯТ ЕТАЛОН ЗА ДОБИВ И ИЗКЛЮЧИТЕЛНА ГЕНЕТИКА НА
РАННАТА ЦАРЕВИЦА В ГРУПАТА ЗЪРНО

СТРАХОТЕН ДОБИВ

ОТЛИЧНА ПЕЧАЛБА ОТ ЗЪРНОТО

и при условия на термичен стрес

ГЪВКАВ ХИБРИД

приспособим при всякакви условия на отглеждане и гъстота

Царевица:
Втора култура

FAO 270

Сканирайте QR
код за повече
подробности



Агрономия

Начално развитие:	8
Стей грийн:	8
Отдаване на влагата:	8
Полягане:	8
Воден стрес:	9

Толерантност към болести

Хелминтоспориум:	8
Фузариум (кочан):	8
Фузариум (стъбло):	7

Характеристики

Височина на растението:	Средно рана
Тип зърно:	Стъкловидно
Брой редове:	16-18
Брой зърна на ред:	26-34
ТХЗ:	320-350g
Цъфтеж:	880°C
Зрелост на зърната 35%:	1700°C



Препоръчителни гъстоти за основната култура

Оптимални условия:
75-88

Неблагоприятни условия:
65-70

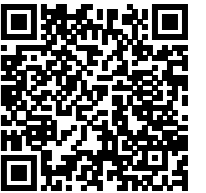
MAS 30.M

ПОДСИГУРЕТЕ ВАШИЯТ ДОБИВ ВЪВ ВСИЧКИТЕ ВИ ПАРЦЕЛИ

Царевица:
Втора култура

FAO 330

Сканирайте QR
код за повече
подробности



при всякакви локации и условия

при всякакви почви и условия

Агрономия

здрав и сигурен до самата жътва

Толерантност на засушаване

Агрономия

Начално развитие:	8
Стей грийн:	6
Отдаване на влагата:	7
Полягане:	9
Воден стрес:	9

Толерантност към болести

Хелминтоспориум:	7
Фузариум (кочан):	8
Фузариум (стъбло):	7

Характеристики

Височина на растението:	Ниска
Тип зърно:	Стъкловидно
Брой редове:	16-18
Брой зърна на ред:	28-32
ТХЗ:	310-340g
Цъфтеж:	910°C
Зрелост на зърната 35%:	1800°C



Препоръчителни гъстоти за основната култура

Оптимални условия:
75-88

Неблагоприятни условия:
65-70

MAS 32.VI

ОРИГИНАЛЕН СТЬКЛОВИДЕН ХИБРИД

Стькловиден

предназначен за мелничарската промишленост

Добър агрономически профил

добра толерантност на полягане

Висок производствен потенциал

потвърден в различни географски области

Царевица:
Втора култура

FAO 310

Сканирайте QR
код за повече
подробности



Агрономия

Начално развитие:	8
Стей грийн:	7
Отдаване на влагата:	8
Полягане:	9
Воден стрес:	7

Толерантност към болести

Хелминтоспориум:	7
Фузариум (кочан):	8
Фузариум (стъбло):	8

Характеристики

Височина на растението:	Средна
Тип зърно:	Стькловиден
Брой редове:	14
Брой зърна на ред:	35-38
ТХЗ:	340г
Цъфтеж:	920°C
Зрелост на зърната 35%:	1800°C



Препоръчителни гъстоти за основната култура

Оптимални условия:
75-88

Неблагоприятни условия:
60-65

MAS 83.SU

ВИСОКА ТЕХНИЧЕСКА АДАПТИВНОСТ

Слънчоглед:
Втора култура

Средно ранен

Висок производствен потенциал

адаптивност към всякакви терени

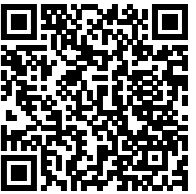
Високо съдържание на масло

за осигуряване на качеството

Гъвкавост в контрола на плевелите

за да забравите за проблемите с плевелите

Сканирайте QR
код за повече
подробности



Агрономия

Начално развитие:	8
Полягане:	8

Толерантност към болести

Синя китка:	E
Мана:	RM9
Фомопсис:	9
Склеротиния (по питата):	7
Склеротиния (по стъблото):	9
Вертицилиум:	8

Характеристики

Цъфтеж:	Средно ранен
Височина на растението:	Висока
Форма на питата:	Леко изпъкнала
Положение на питата:	Леко изпъкнала
ТХЗ:	50-55г
Маслено съдържание:	45-47%

Препоръчителни гъстоти за основната култура

Оптимални условия:
60-65

Неблагоприятни условия:
55-60



MAS 89.HOCL

ГЪВКАВОСТТА НА CLEARFIELD, КОМБИНИРАНА С ВИСОКО
ОЛЕИНОВО КАЧЕСТВО

Удивително съотношение производство/ранност

за различни условия на отглеждане

Висока толерантност към засушаване

много добър агрономически профил

Високо съдържание на масло и олеинова киселина

Слънчоглед:
Втора култура

Средно ранен

Сканирайте QR
код за повече
подробности



Агрономия

Начално развитие:	7
Полягане:	7

Толерантност към болести

Синя китка:	E
Мана:	RM9
Фомопсис:	8
Склеротиния (по питата):	8
Склеротиния (по стъблото):	9
Вертицилиум:	7

Характеристики

Цъфтеж:	Средно ранен
Височина на растението:	Ниско
Форма на питата:	Леко изпъкнала
Положение на питата:	Наклонено
ТХЗ:	55-60г
Маслено съдържание:	45-47%
Съдържание на олеинова киселина:	87-90%



Неблагоприятни условия:
Гъстота

Оптимални условия:
60-65

Неблагоприятни условия:
55-60

MAS 89.IR

ТОП РЕНТАБИЛНОСТ



Слънчоглед:
Втора култура

Генетика Clearfield

Късостеблено растение, силно стебло

Печелившото съчетание между рандеман и съдържание на масло

Средно ранен

Сканирайте QR
код за повече
подробности



Агрономия

Начално развитие:	8
Полягане:	9

Толерантност към болести

Синя китка:	E
Мана:	RM9
Фомопсис:	8
Склеротиния (по питата):	8
Склеротиния (по стъблото):	8
Вертицилиум:	7

Характеристики

Цъфтеж:	Средно ранен
Височина на растението:	Средно-ниско
Форма на питата:	Леко изпъкнала
Положение на питата:	Леко наклонено
ТХЗ:	55-60г
Маслено съдържание:	45-47%



Неблагоприятни условия:
Гъстота

Оптимални условия:
60-65

Неблагоприятни условия:
55-60

Соя:
Втора култура

Отлично представяне

за зрелостната група 00

Високо съдържание на протеини

светлото оцветения хилум го правят привлекателен за хранително-вкусовата и фуражната промишленост

Висока адаптивност

с много добра способност за разклоняване

Описание на растението

Цвят на цветето:	Виолетов
Цвят на хилума:	Жълт
Височина на растението:	Средно висока
Архитектура на растението:	Разклонена
Тип нарастване:	Неопределен

Толерантност към болести, полягане, воден стрес

Склеротиния:	7
Толерантност към други болести:	8
Полягане:	8
Устойчивост на воден стрес:	7

Агрономически характеристики

ТХЗ:	190-200г
Съдържание на протеини:	42-44%
Маслено съдържание:	средно
Капацитет на разклоняване:	8
Начално развитие:	7

Производителност

Резултати, регистрирани във Франция през 2019 г.: 105,9%
(средно производство на място 423 кг/дка)



БЕЛЕЖКИ

Преинокулирани семена

Срокът на годност на бактериите е до 90 дни при температура на съхранение от 18°C. Съхранението при по-ниски температури има положителен ефект върху продължителността на живота на бактериите на семената. Препоръчваме температурата да е 25°C за съхранение и транспорт на преинокулираните семена.

Контакти



Патрик ЛАФОН - Директор филиал
0740 111 425
lafon@maisadour.com



Михай Попович - Технически директор
0766 488 728
m.popovici@maisadour.com



СВЕТΟΣЛАВ САВЧЕВ - Мениджър България
s.savchev@maisadour.com
0888 966 588



ПЕТЪР ПЕТРОВ - Регионален мениджър
petrov@maisadour.com
0888 111 753



МАРЕК МЛИНАРЧИК - Регионален мениджър
mlynarczyk@maisadour.com
0898 305 707